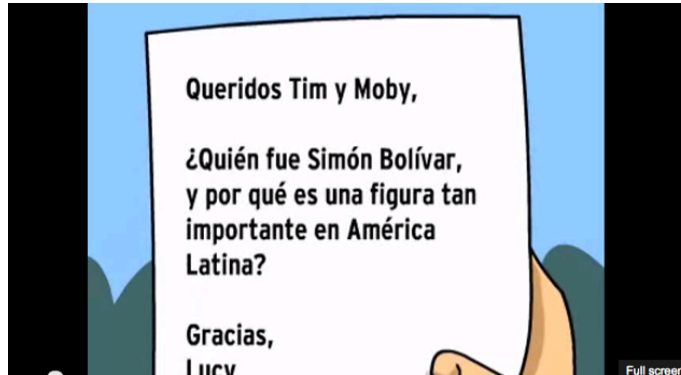


Summative Proyecto: Carta de Simón Bolívar



Instrucciones Vas a responder a la carta que escribió Lucy en el video. Tienes que tomar el role de Tim y Moby. Tu audiencia va a ser Lucy. El formato va a ser una carta. Y el tema trata de Simón Bolívar.

Role	Audiencia	Formato	Tema
Tim y Moby	Lucy	Una Carta	Simón Bolívar

Describiendo a Simón Bolívar En tu carta, tienes que responder a la pregunta de Lucy y incluir adjetivos que describe a Simón Bolívar. Tienes que explicar porque lo describe dando evidencia de los eventos de su vida. Aquí tienes una lista de adjetivos que puedes incluir:

visionario trabajador valiente adinerado
 inteligente soñador noble viudo

La Historia de Simón Bolívar En tu carta, tienes que responder a la pregunta de Lucy y usar los eventos significantes de su historia para explicar por qué es una figura tan importante en América Latina. Puedes usar tu cronología que hicimos en clase para ayudarte.

Aplicación de Vocabulario En tu carta, tienes que responder a la pregunta de Lucy y usar por los menos tres palabras de vocabulario en tu escritura. Aquí tienes la lista de vocabulario:

la disensión el sacerdote el súbdito adinerado imperante
 el criado oprimir derrotar eviudar sellar

Summative Proyecto: Carta de Simón Bolívar

Rúbrica de Escritura

	Needs Improvement 1	Developing 2	Proficient 3	Distinguished 4
Describir	Utiliza 1 or menos adjetivos para describir a SB y da una explicación inapropiada o no da ninguna explicación.	Utiliza 2 adjetivos para describir a SB. Da una explicación apropiada de porque ese adjetivo lo describe pero no es muy detallada.	Utiliza 3 adjetivos para describir a SB y da la explicación adecuada de porque ese adjetivo lo describe.	Utiliza 4+ adjetivos para describir a SB y da la explicación adecuada de porque ese adjetivo lo describe.
Historia	Incluye en la carta uno o menos hechos. No son importantes ni relevantes. No ayuda a responder a la pregunta.	Incluye en la carta dos o más hechos pero no son importantes ni relevantes para responder a la pregunta.	Incluye en la carta tres o cuatro hechos que son importantes y relevantes para responder a la pregunta.	Incluye en la carta un montón de hechos que son importantes y relevantes para responder a la pregunta.
Vocabulario	Aplica 1+ palabras de vocabulario en la escritura y las palabras no era utilizada apropiadamente.	Aplica 2+ palabras de vocabulario en la escritura pero una palabra no era utilizada apropiadamente.	Aplica 3 palabras de vocabulario en la escritura y el contexto de la mayoría de las palabras está correcto pero una no.	Aplica 3+ palabras de vocabulario en la escritura y el contexto de la palabra está correcto.